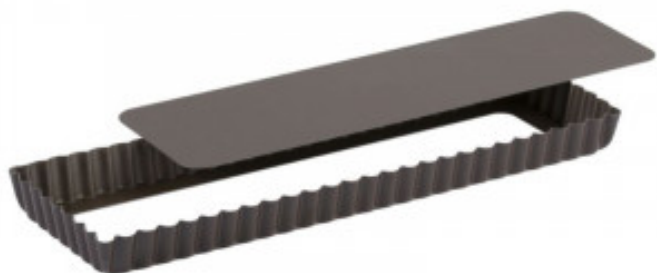


# Moule à Tarte Rectangulaire Cannelé à Fond Mobile - 350 x 110 mm

TR225410



Ce **Moule à Tarte Rectangulaire Cannelé à Fond Mobile** est idéal pour les professionnels de la restauration et les particuliers exigeants. Il mesure 350 x 110 mm (340 x 100 à l'intérieur) et, est réalisé en acier avec revêtement anti-adhérent bicouche. Il assure le démoulage facile de vos préparations.

## Caractéristiques Produit :

Température Maximum (°C) : 250	Perforé : Non	Longueur (mm) : 350
Profondeur (mm) : 110	Hauteur (mm) : 26	Poids (kg) : 0.26
Matière : Acier	Couleur : Marron	Passage au Lave-vaisselle : Non
Passage au Micro-Ondes : Non	Passage au Four : Oui	Épaisseur (mm) : 0.5
Forme : Rectangle	Utilisation congélateur : Non	

## Informations Logistiques :

Largeur : 350 mm	Profondeur : 110 mm	Hauteur : 20 mm
------------------	---------------------	-----------------